

LE PÔLE ANIMATION

« 3 temps d'activités à découvrir ! »

- Il s'adresse aux 12 - 17 ans (10/11 ans scolarisés au collège)
- C'est un lieu d'échange, d'expression et de création
- Un accueil où chacun peut proposer un projet de loisirs
- Un espace convivial encadré par des professionnels

Le CLUB @NIM « Pendant la période scolaire »

- En accès libre, le multipôle : les jeunes peuvent s'y retrouver, faire leurs devoirs, échanger, faire des activités ludiques, proposer un projet...
- Sur inscription : pour les activités ponctuelles et/ou régulières de la structure (party time, à vos toques, espace expression, ateliers thématiques...)

Ouvert de 14 h à 18 h 30, du mardi au vendredi

Le CLUB ADOS « Pendant la période scolaire pour les 14-17 ans »

Des créneaux spécifiques aux 14 -17 ans : avec l'aide des animateurs, ils peuvent y développer leurs projets d'activités.

L'ESC@L'ANIM « Pendant les vacances »

Des activités culturelles, sportives, des grands jeux, des sorties déclinées autour d'un thème pendant les vacances à la carte :

- Packs loisirs (ciné-débat, aventure, loisirs...)
- Ateliers créatifs et d'expression
- Soirées thématiques
- Sorties
- Mini-séjours

Ouvert du lundi au vendredi de 14 h à 18 h

Attention, pour les sorties, les horaires de rendez-vous peuvent être différents.

Les non Sévriens ne sont pas prioritaires

51, Grande Rue - 92310 Sèvres - 01 41 14 12 20 - www.facebook.com/lescale.sevres

esc@le

Inscription sur le portail
SÈVRES ESPACE FAMILLES

Documents à fournir pour valider l'inscription administrative

- Pour les familles n'ayant pas de compte sur le portail Sèvres Espace Familles, un justificatif de domicile et les pages du livret de famille vous concernant ainsi que votre enfant seront à fournir.
- Attestation d'assurance extra-scolaire ou de responsabilité civile valide
- Certificat de scolarité au collège pour les jeunes de moins de 12 ans
- Photocopie des vaccins à jour
- Attestation pour les familles percevant l'Allocation de Rentrée Scolaire (ARS)

Inscriptions

- L'inscription aux activités est conditionnée par le dépôt du dossier administratif.
- Tout jeune inscrit à une activité est tenu d'y participer. Si plusieurs absences non excusées / non justifiées sont constatées, l'équipe se réserve le droit de refuser de futures inscriptions et/ ou appliquer une pénalité financière.
- L'inscription à un pack implique la présence du jeune sur l'ensemble des activités concernées.
- La validation des inscriptions aux activités est effectuée par les agents de l'esc@le sous réserve du nombre de places disponibles. Une notification de confirmation ou non de votre demande d'inscription vous sera envoyée.

Tarifs

Les tarifs applicables sont fixés par délibération du Conseil Municipal. Les familles bénéficiaires de l'Allocation de Rentrée Scolaire (ARS), sur transmission d'un justificatif, pourront bénéficier d'un tarif réduit pour trois types d'activités : les semaines thématiques, certaines sorties et les mini séjours. Toute participation à une première activité déclenchera la facturation d'une adhésion.

Paiement

Le paiement s'effectue à réception de la facture dématérialisée établie en fonction des présences constatées. Le paiement peut se faire par prélèvement sur compte bancaire, par chèque à l'ordre du Trésor Public, par carte bancaire, par chèque emploi service universel (CESU) ou en espèces. Toute somme due non payée avant la date d'échéance inscrite sur la facture sera automatiquement majorée de 10% et mise en recouvrement par le Trésorier municipal.

Informations par téléphone au 01 41 14 12 26 ou par mail :
escanim@ville-sevres.fr

Pour tout retard ou annulation lors des activités : 06 47 56 89 92

« Photos et vecteurs : Freepik.com »

SÈVRES



HAUTS-DE-SEINE

esc@anim

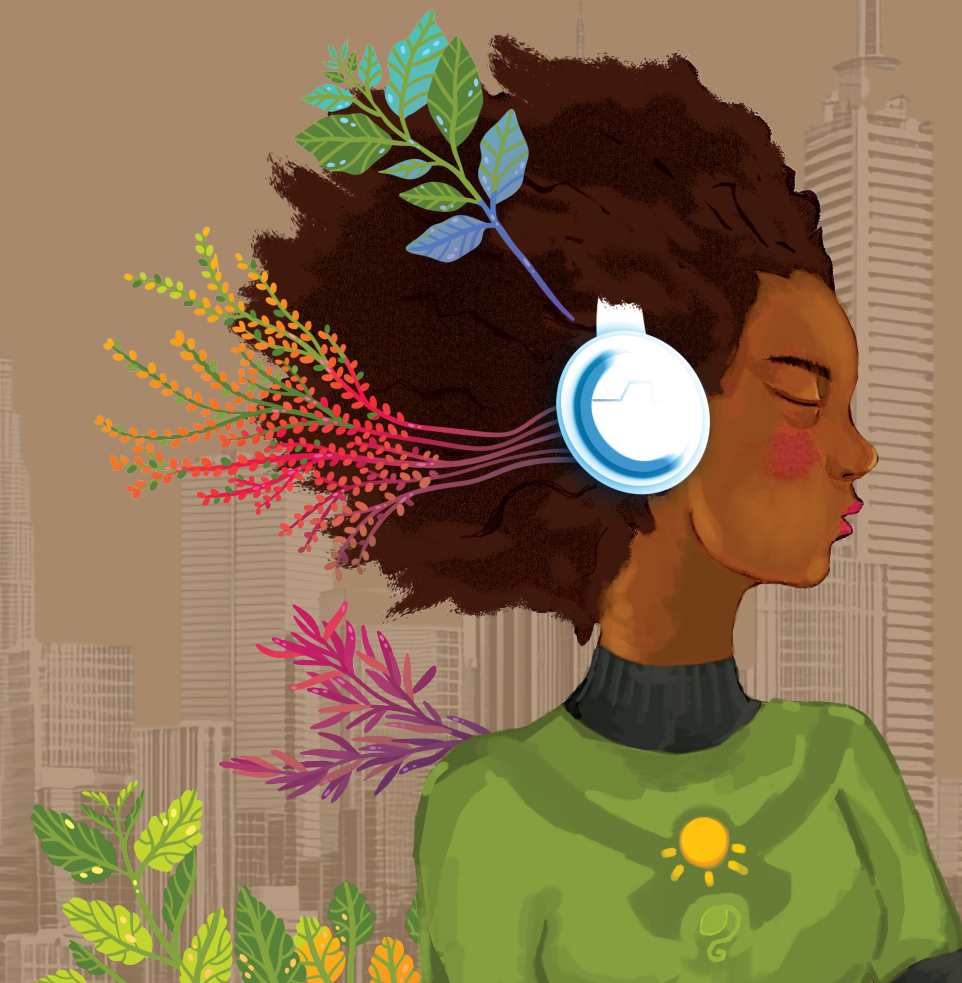
DU 14 AU 25

AVRIL 2025

Activités de loisirs
pour les 12-17 ans



LE PRINTEMPS
C'EST MAINTENANT !



PROGRAMME DES VACANCES DE PRINTEMPS 2025

Du 14 au 25 avril

LE PRINTEMPS C'EST MAINTENANT !

LUNDI 14 AVRIL FLOWER PARTY

14h - 18h 3 €

Le lundi, affrontez-vous autour de défis, de tournois de jeux vidéo et de société.
(Goûter inclus)

MARDI 15 AVRIL SPORTS DU PRINTEMPS

14h - 18h Gratuit

Rien de mieux que de s'oxygéner sur un terrain de sport. Pendant que les bourgeons sortent leurs têtes, venez tester des nouveaux jeux de plein air.

MINI-SÉJOUR

50 € (ARS 30 €)

DU MERCREDI 16 AU VENDREDI 18 AVRIL
« ÉVASION NATURE » À SAINT-FARBEAU

Dépaysement garanti et immersion dans la nature. Au sein d'un écrin de verdure en plein cœur de la forêt de Fontainebleau, vous pourrez vous initier au tir à l'arc, à l'escalade et tester votre sens de l'orientation lors d'une course par équipe.
(Pour plus d'information, voir le dossier mini-séjour)

MARDI 22 AVRIL SPORTS DU PRINTEMPS

14h - 18h Gratuit

Après les découvertes et les pratiques de la semaine dernière, venez améliorer vos performances sportives et découvrir de nouvelles pratiques.

MERCREDI 23 AVRIL DÉLICES

13h30 - 18h 3 €

Mettez des couleurs dans vos assiettes et faire vibrer vos papilles avec les délices du printemps. À vos casseroles !

JEUDI 24 AVRIL EXPO DISNEY

13h - 18h 15 € (ARS 10 €)

Afin de fêter ses 100 ans d'existence, Disney débarque avec sa nouvelle exposition immersive à la porte de Versailles. Elle vous plongera dans un siècle d'histoire et de création à travers ses personnages légendaires et plus de 250 objets originaux... De quoi vous mettre de la magie dans les yeux.

VENDREDI 25 AVRIL BOWLING

13h - 18h 5 €

L'Escal'Anim organise son propre championnat de printemps au bowling de Maurepas. Baskets aux pieds, relevez le challenge du plus grand nombre de quilles renversées. Qui enchainera les strikes ?

Récapitulatif de l'inscription

LUNDI 14 AVRIL - FLOWER PARTY 3 €
MARDI 15 AVRIL - SPORTS DU PRINTEMPS Gratuit

MINI-SÉJOUR 50 € (ARS 30 €)

DU MERCREDI 16 AU VENDREDI 18 AVRIL
« ÉVASION NATURE » À SAINT-FARBEAU

MARDI 22 AVRIL - SPORTS DU PRINTEMPS Gratuit
MERCREDI 23 AVRIL - DÉLICES 3 €
JEUDI 24 AVRIL - EXPO DISNEY 15 € (ARS 10 €)
VENDREDI 25 AVRIL - BOWLING 5 €

ATTENTION
Places limitées !



ATTENTION !

Pensez à vous inscrire sur le portail
SÈVRES ESPACE FAMILLES

<https://sevres.espace-familles.fr/>

