

SÈVRES



HAUTS-DE-SEINE

GUIDE

**LES JEUX
OLYMPIQUES
DE PARIS 2024
À SÈVRES !**

Pour toutes informations concernant les Jeux Olympiques et Paralympiques,
un seul site : anticiperlesjeux.gouv.fr.

INTRODUCTION

Les Jeux Olympiques et Paralympiques de Paris 2024 arrivent à grands pas. Pour s'y préparer au mieux, l'important, c'est d'anticiper ! C'est pourquoi, la ville de Sèvres vous propose à travers ce guide pratique, de regrouper toutes les informations transmises par le Comité International Olympique.

Paris et l'Île-de-France seront en pleine effervescence et accueilleront plus de 10 millions de visiteurs.

Du 26 juillet au 11 août, et du 28 août au 8 septembre 2024, les transports en commun et les routes seront donc plus fréquentés que d'habitude.

La ville de Sèvres sera particulièrement touchée :

- le **24 juillet** avec le relais de la flamme olympique,
- les **samedi 3 et dimanche 4 août** avec les épreuves de course en ligne,
- les **samedi 10 et dimanche 11 août** avec le marathon olympique,
- dans la nuit du **10 au 11 août** avec le Marathon Pour Tous.

Plusieurs solutions existent pour faciliter le quotidien de tous pendant cette période :

réduire vos déplacements et ceux de vos partenaires dans la mesure du possible,

- en privilégiant le télétravail, si votre métier le permet,
- en anticipant vos livraisons de colis en dehors de la période des Jeux,
- en programmant votre déménagement en dehors de la période des Jeux.

choisir en priorité la marche, le vélo ou le covoiturage pour vos déplacements quotidiens.

S'il est indispensable de vous déplacer avec votre propre véhicule ou en transports en commun, consultez les prévisions sur anticiperlesjeux.gouv.fr pour :

- effectuer vos déplacements aux jours et horaires les moins chargés
- planifier vos déplacements afin d'emprunter les itinéraires les moins fréquentés.

Pour toutes informations concernant les Jeux Olympiques et Paralympiques, un seul site : anticiperlesjeux.gouv.fr.

RELAIS DE LA FLAMME OLYMPIQUE

Le 24 juillet, deux jours avant la cérémonie d'ouverture des Jeux Olympiques et Paralympiques, la flamme olympique illuminera les Hauts-de-Seine et traversera de nombreuses villes dont la ville de Sèvres. Les porteurs de la flamme olympique seront :

- Frédéric Delpla, agent du Département et médaillé d'or par équipes en épée aux Jeux Olympiques de Séoul 1988
- Nathalie Péchalat, médaillée en danse sur glace aux Championnats du Monde, d'Europe et de France
- Julien Mertine, formé au Cercle d'Escrime de Rueil-Malmaison, et médaillé d'or par équipes au fleuret aux Jeux Olympiques Tokyo 2020
- Olivier Girault, handballeur pro, champion du monde 2001, champion d'Europe 2006 et médaillé d'or olympique lors des Jeux Olympiques Pékin 2008
- Sarah Léonie Cysique, judokate médaillée d'or et d'argent aux Jeux Olympiques Tokyo 2020

En un coup d'œil

Évènement :

Relais de la flamme olympique

Allumage de la flamme :

mercredi 24 juillet à 11h06

Départ :

parvis de Sèvres – Manufacture et Musée de la céramique

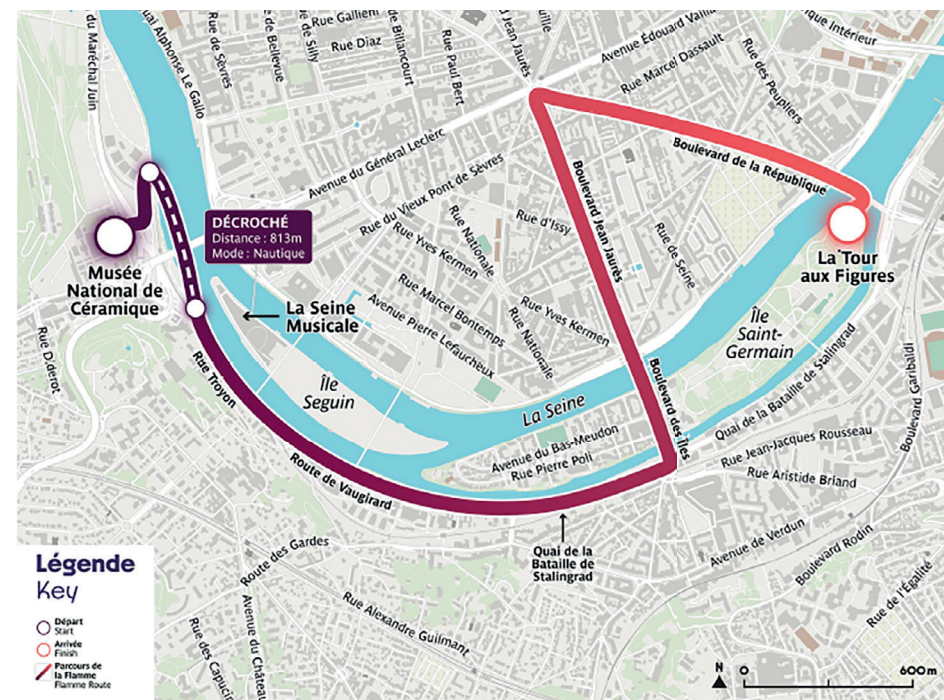


Mercredi 24 juillet à 11h06

À Sèvres

Rues empruntées :
Rue de Saint-Cloud
Rue Troyon

Pour protéger les spectateurs et relayeurs, un périmètre de protection sera mis en place dans les zones du passage de la flamme (de l'île de Monsieur jusqu'au parvis du musée de la céramique). Ce périmètre aura des impacts sur la circulation.



Le stationnement

Il sera interdit de stationner sur une partie de la rue Troyon et sur le parking Manufacture du mardi 23 juillet 20h au mercredi 24 juillet 12h.

La circulation automobile

Fermeture du parcours et interdiction de circuler : à 10h (H-1 avant le passage du relais de la flamme)

Réouverture du parcours à la circulation : à 12h (H+1 après le passage du relais de la flamme)

Le déroulement des festivités

En parallèle du relais de la flamme olympique, des festivités et des animations accessibles à tous se dérouleront sur le parvis de Sèvres Manufacture et Musée de la céramique. Nous vous y attendons nombreux !

Pour toutes informations concernant les Jeux Olympiques et Paralympiques, un seul site : anticiperlesjeux.gov.fr.

LA COURSE EN LIGNE

Les Jeux Olympiques 2024 accueillent les épreuves sur route suivantes : cyclisme olympique (course contre-la-montre, course en ligne), triathlon, marathon olympique, Marathon Pour Tous, etc. Ces épreuves gratuites sont sécurisées par des périmètres établis par la préfecture de Police de Paris, la circulation motorisée y sera interdite et l'ensemble des déplacements sera perturbé.

En un coup d'œil

Épreuve :
course en ligne

Départ et arrivée :
place du Trocadéro à Paris

Course Hommes :
273 km dont 2,6 km à Sèvres

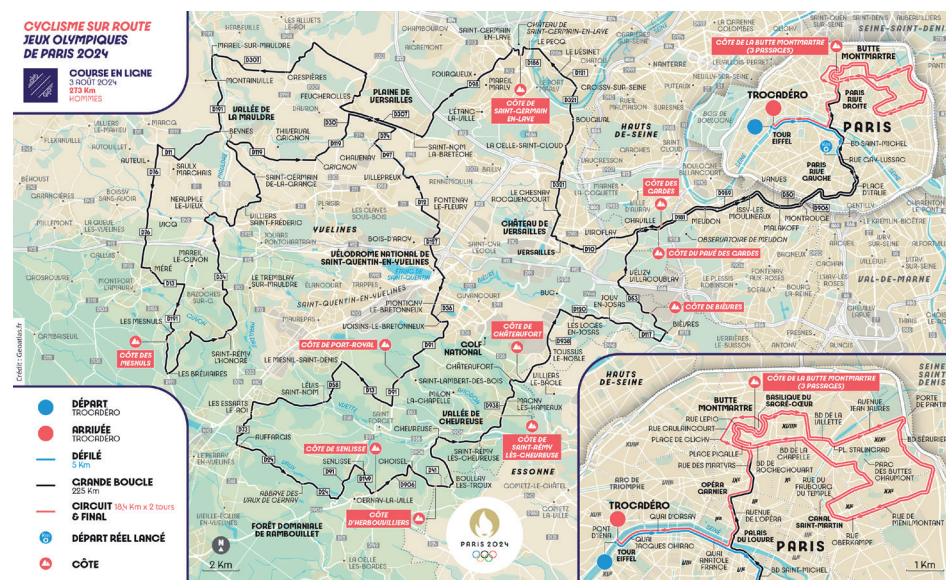
Course Femmes :
158 km dont 2,6 km à Sèvres

Nombre d'athlètes :
90 hommes – 90 femmes

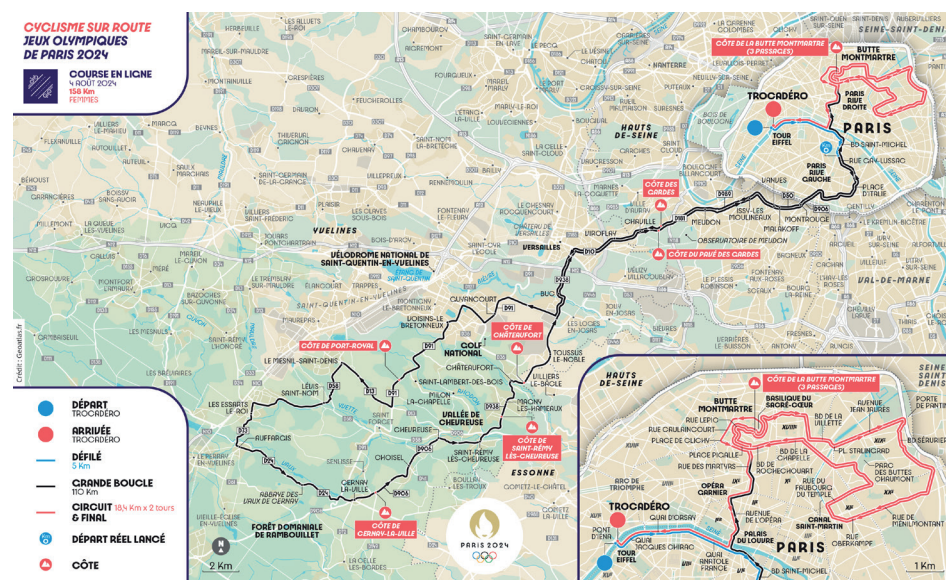
Dates et heures de l'épreuve :
épreuve Hommes : samedi 3 août
– départ à 11h / arrivée prévue à 18h 15
épreuve Femmes : dimanche 4 août
– départ à 14h / arrivée prévue à 18h 45



Plan général course Hommes



Plan général course Femmes



Pour toutes informations concernant les Jeux Olympiques et Paralympiques, un seul site : anticiperlesjeux.gov.fr.

À Sèvres

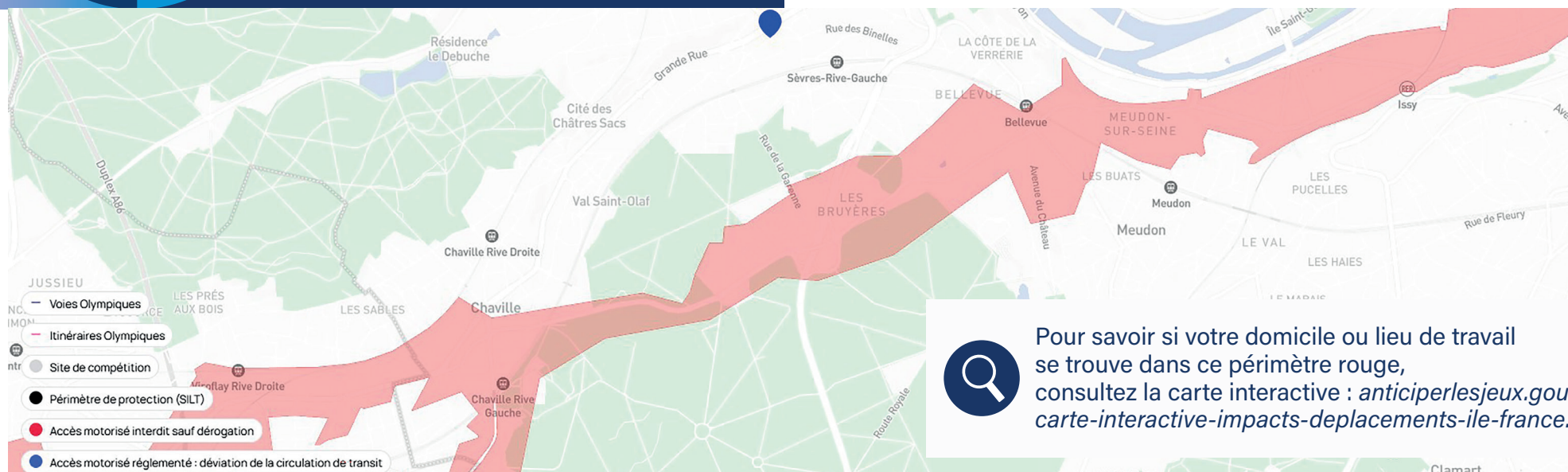
Rues empruntées :
Route des Gardes
Route du Pavé des Gardes

Samedi 3 août
Horaires passage
Hommes

Aller : entre 11h 29 et 11h 32
Retour : entre 15h 57 et 16h 32

Dimanche 4 août
Horaires passage
Femmes

Aller : entre 14h 31 et 14h 33
Retour : entre 16h 23 et 16h 37



Pour savoir si votre domicile ou lieu de travail se trouve dans ce périmètre rouge, consultez la carte interactive : anticiperlesjeux.gouv.fr/carte-interactive-impacts-deplacements-ile-france.

Le stationnement

Il sera interdit de stationner sur la route du Pavé des Gardes du **vendredi 2 août à 8h jusqu'au dimanche 4 août à 22h**. Le stationnement sera autorisé dans les rues adjacentes.

La circulation piétonne

Tout au long du parcours de l'épreuve course en ligne, les piétons pourront circuler. Des points de cisaillement permettront aux piétons de traverser le parcours des athlètes, exception faite entre H-15 minutes et H+15 minutes. Aucun laissez-passer ne sera demandé.

La circulation automobile

Fermeture du parcours et interdiction de circuler : à 8 h 29 (H-3 avant le passage de la course)

Réouverture du parcours à la circulation : à 18 h 31 (H+2 après le passage de la course)

Les parcours de ces épreuves seront sécurisés par les forces de l'ordre. Le périmètre rouge* interdit à la circulation motorisée, sera mis en place 3h avant le début de l'épreuve et sera levé progressivement 15 min après le passage du dernier athlète. À noter que des points de cisaillements permettront aux véhicules identifiés en amont (véhicules de secours, etc.) de traverser le périmètre rouge. Si vous vivez

au sein d'un périmètre rouge lors d'une épreuve sur route, il vous sera possible d'accéder au périmètre jusqu'à 1h30 avant le début de l'épreuve en passant par les points de cisaillement.

Informations importantes

Entre le passage aller et retour des cyclistes Hommes de la course en ligne, il sera possible aux véhicules d'emprunter les points de cisaillements entre 11h50 et 15h00. Pas de réouverture des points de cisaillements pour les véhicules entre le passage aller et retour de la course cycliste Femmes. En effet, il n'y aura pas suffisamment de temps.

La ville de Sèvres sera impactée par les épreuves de courses en ligne Hommes et Femmes route des Gardes et route du Pavé des Gardes.

Un périmètre rouge (incluant une partie du quartier des Bruyères) sera mis en place dans cette zone.

* Le périmètre rouge des épreuves sur route est différent des périmètres rouges et bleus mis en place autour des sites olympiques. Il n'y aura pas besoin de laissez-passer sous forme de QR code pour cette compétition. Plus d'infos sur anticiperlesjeux.gouv.fr.

LE MARATHON OLYMPIQUE

Les Jeux Olympiques 2024 accueillent les épreuves sur route suivantes : cyclisme olympique (course contre-la-montre, course en ligne), triathlon, marathon olympique, Marathon Pour Tous, etc. Ces épreuves gratuites sont sécurisées par des périmètres établis par la préfecture de Police de Paris, la circulation motorisée sera interdite et l'ensemble des déplacements sera perturbé.

Épreuve :

marathon olympique

Départ et arrivée :

Hôtel de ville de Paris - Esplanade des Invalides

Course Hommes :

42,195 km dont 3,6 km à Sèvres
(2,3 km aller et 1,3 km retour)

Course Femmes :

42,195 km dont 3,6 km à Sèvres
(2,3 km aller et 1,3 km retour)

Nombre d'athlètes :

80 hommes – 80 femmes

Dates et heures de l'épreuve :

épreuve Hommes :
samedi 10 août – départ à 8 h / arrivée prévue à 11h15

épreuve Femmes :
dimanche 11 août – départ à 8 h / arrivée prévue à 11h 30

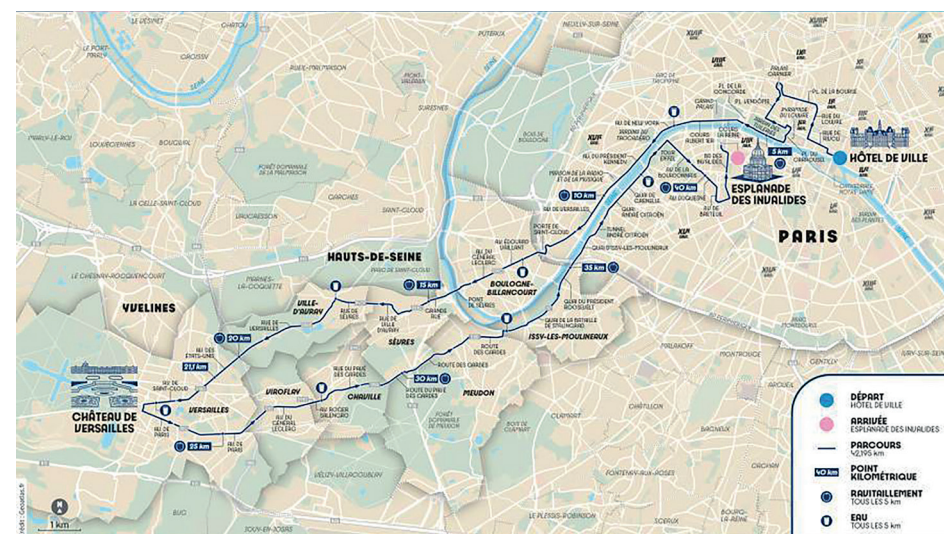
L'épreuve du marathon olympique est un parcours de 42,195 kilomètres qui prend son départ à l'Hôtel de Ville de Paris pour terminer sur l'esplanade des Invalides (Paris). Durant son trajet, les marathoniens olympiques traverseront 9 villes : Paris, Boulogne-Billancourt, Sèvres, Ville-d'Avray, Versailles, Viroflay, Chaville, Meudon, Issy-les-Moulineaux.

Les étapes de l'épreuve :

Hôtel de Ville (Paris)
Opéra Garnier (Paris)
Pyramide du Louvre (Paris)
Manufacture et Musées nationaux de Sèvres
Château de Versailles
Forêt domaniale de Meudon
Tour Eiffel (Paris)
Esplanade des Invalides (Paris)



Plan général course Hommes/ Femmes



Pour toutes informations concernant les Jeux Olympiques et Paralympiques, un seul site : anticiperlesjeux.gov.fr.

À Sèvres

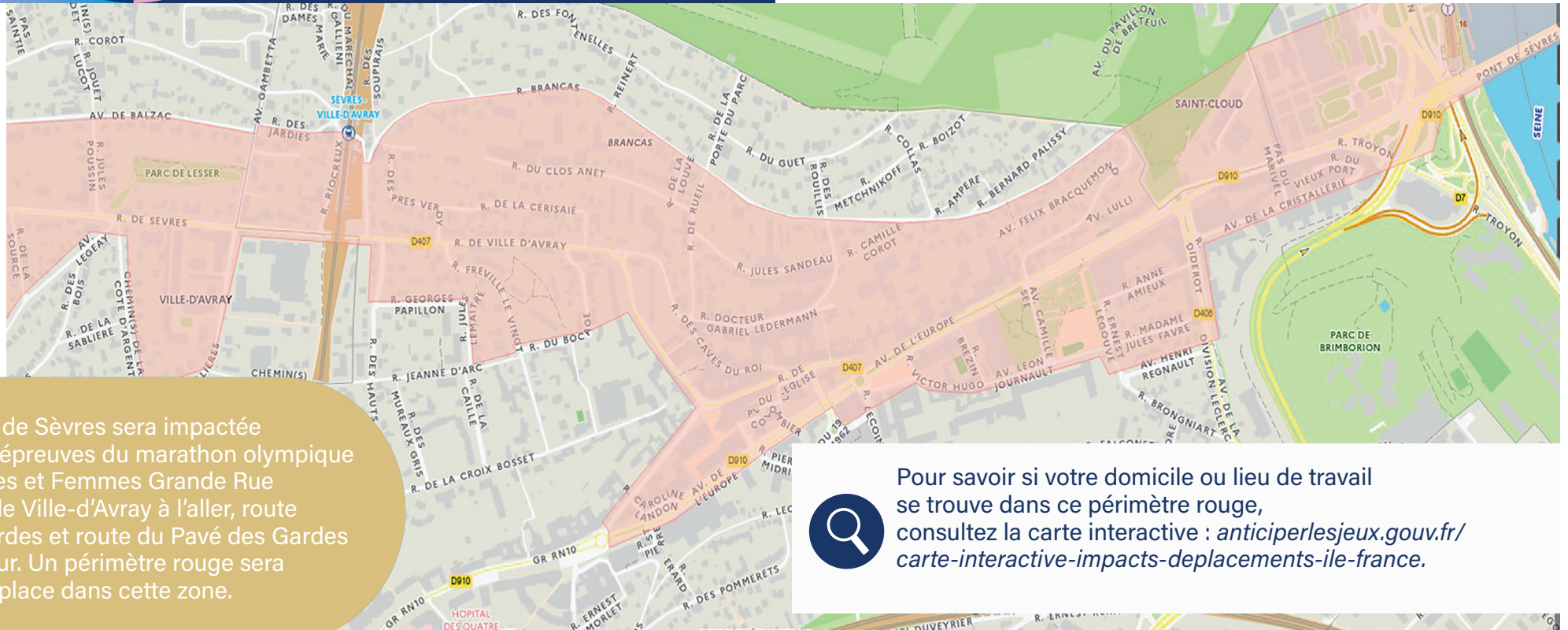
Rues empruntées :
Grande Rue (aller)
Rue de Ville-d'Avray (aller)
Route des Gardes (retour)
Route du Pavé des Gardes (retour)

Samedi 10 août
Horaires passage
Hommes

Aller : entre 8h45 et 9h03
Retour : entre 9h30 et 10h01

Dimanche 11 août
Horaires passage
Femmes

Aller : entre 8h50 et 9h06
Retour : entre 9h40 et 10h09



La ville de Sèvres sera impactée par les épreuves du marathon olympique Hommes et Femmes Grande Rue et rue de Ville-d'Avray à l'aller, route des Gardes et route du Pavé des Gardes au retour. Un périmètre rouge sera mis en place dans cette zone.

Pour savoir si votre domicile ou lieu de travail se trouve dans ce périmètre rouge, consultez la carte interactive : anticiperlesjeux.gouv.fr/carte-interactive-impacts-deplacements-ile-france.

Le stationnement

Il sera interdit sur les voies du parcours du **mercredi 7 août au mardi 13 août matin**. Le stationnement sera autorisé dans les rues adjacentes.

La circulation piétonne

Tout au long du parcours de l'épreuve course en ligne, les piétons pourront circuler. Des points de cisaillement permettront aux piétons de traverser le parcours, exception faite entre H-15 minutes et H+15 minutes. Aucun laissez-passer ne sera demandé.

La circulation automobile

Fermeture du parcours et interdiction de circuler : dans la nuit du vendredi 9 août au samedi 10 août. Une réouverture de 3 heures après le passage de la course Hommes (en début d'après-midi) sera autorisée. La circulation sera de nouveau interdite samedi 10 août à 17h45 en continu jusqu'au dimanche 11 août à 12h09.

Réouverture du parcours à la circulation : à 12h09 (H+2 après le passage du marathon).

Les parcours de ces épreuves seront sécurisés par les forces de l'ordre. Le périmètre rouge* interdit à la circulation motorisée, sera mis en place 3h avant le début de l'épreuve et sera levé progressivement 15 min après le passage du dernier athlète. À noter que des points de cisaillements permettront aux véhicules identifiés en amont (véhicules de secours, etc.) de traverser le périmètre rouge. Si vous vivez au sein d'un périmètre rouge lors d'une épreuve sur route, il vous sera possible d'accéder au périmètre jusqu'à 1h30 avant le début de l'épreuve en passant par les points de cisaillement.

Informations importantes

Pendant ce week-end, trois épreuves sont organisées ce qui implique une interdiction de circuler dans le périmètre de l'épreuve. À noter cependant :

- une réouverture de 3 heures après le passage Hommes sera autorisée,
- pas de réouverture du parcours à la circulation entre le marathon pour tous (samedi 10 août à 17h45) et le marathon olympique Femmes (dimanche 11 août à 8h).

* Le périmètre rouge des épreuves sur route est différent des périmètres rouges et bleus mis en place autour des sites olympiques. Il n'y aura pas besoin de laissez-passer sous forme de QR code pour cette compétition. Plus d'infos sur anticiperlesjeux.gouv.fr.

LE MARATHON POUR TOUS

Avec le Marathon Pour Tous, Paris 2024 révolutionne l'expérience grand public des Jeux Olympiques et Paralympiques. Beaucoup en ont rêvé, c'est maintenant une réalité : des athlètes amateurs emprunteront le même parcours que le marathon olympique, permettant au plus grand nombre d'emboîter le pas à des athlètes d'exception. Disputé de nuit le 10 août 2024, les sensations seront décuplées sur un parcours inédit et original, qui fera honneur au patrimoine et à l'histoire de l'hexagone et de la région parisienne.

En un coup d'œil

Épreuve :

Marathon Pour Tous

Départ et arrivée :

Hôtel de ville de Paris - Esplanade des Invalides

Course Hommes/ Femmes :

42,195 km dont 3,6 km à Sèvres
(2,3 km aller et 1,3 km retour)

Nombre d'athlètes :

20 004 participants

Dates et heures de l'épreuve :

du samedi 10 août 21h au dimanche 11 août 4h 30

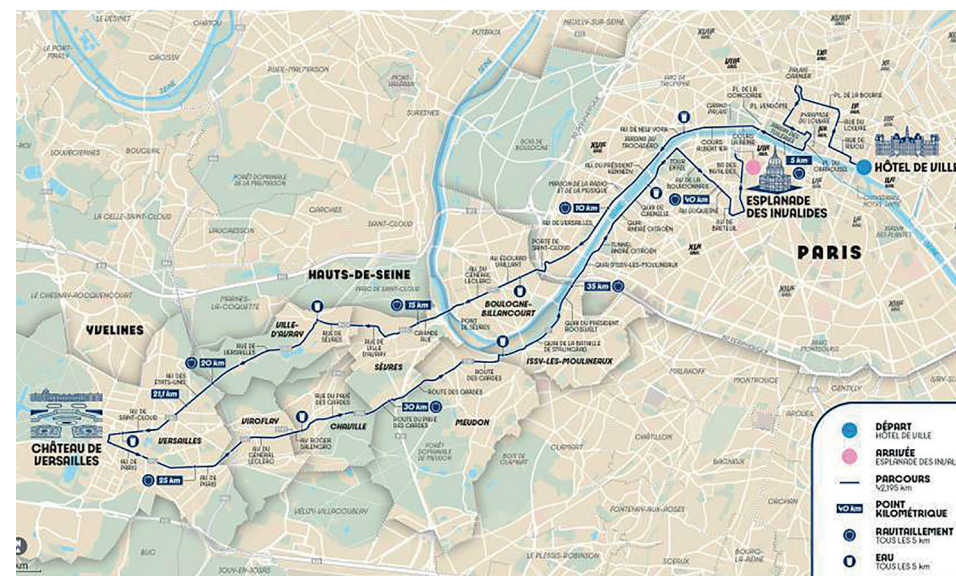
Un format marathon, la distance reine, sera couru sur le même parcours que les athlètes olympiques. Cette course de 42,195 km se veut ouverte à tous ceux qui rêvent de se dépasser, et de vivre un moment exceptionnel dans le sillage des athlètes olympiques, sur un parcours qui sera également le théâtre des exploits des athlètes masculins et féminins qui se disputeront le titre olympique sur marathon. Ouvert à tous dès l'âge de 20 ans, ce marathon disputé de nuit qui s'élancera du parvis de l'Hôtel de Ville de Paris pour s'achever sur l'Esplanade des Invalides s'annonce inoubliable.

Les étapes de l'épreuve :

Hôtel de Ville (Paris)
Opéra Garnier (Paris)
Pyramide du Louvre (Paris)
Manufacture et Musées nationaux de Sèvres
Château de Versailles
Forêt domaniale de Meudon
Tour Eiffel (Paris)



Plan général course Hommes/ Femmes



Pour toutes informations concernant les Jeux Olympiques et Paralympiques, un seul site : anticiperlesjeux.gouv.fr.

À Sèvres

Rues empruntées :

Grande Rue (aller)
Rue de Ville-d'Avray (aller)
Route des Gardes (retour)
Route du Pavé des Gardes (retour)

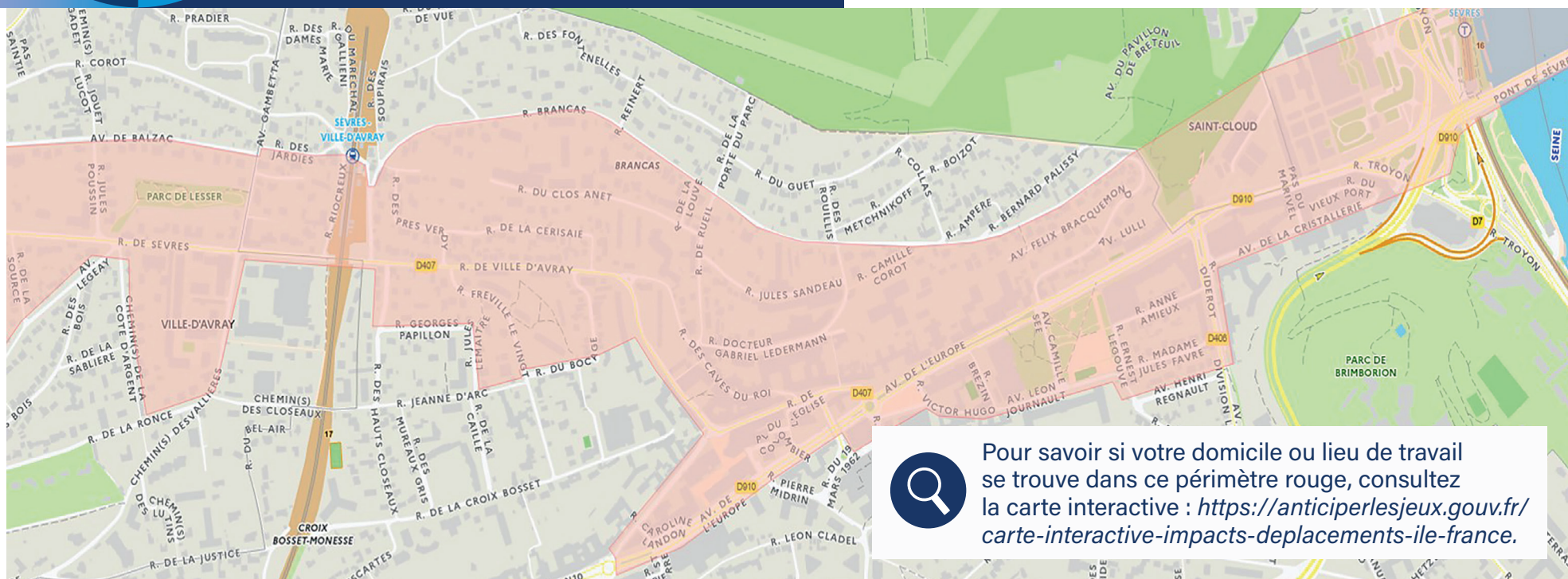
Nuit du samedi 10 août au dimanche 11 août

Horaires passage

Hommes / Femmes

Aller : entre 21h45 et 00h02

Retour : entre 22h34 et 02h54



Pour savoir si votre domicile ou lieu de travail se trouve dans ce périmètre rouge, consultez la carte interactive : <https://anticiperlesjeux.gouv.fr/carte-interactive-impacts-deplacements-ile-france>.

Le stationnement

Il sera interdit sur les voies du parcours du mercredi 7 août au mardi 13 août matin, mais autorisé dans les rues adjacentes.

La circulation piétonne

Tout au long du parcours de l'épreuve course en ligne, les piétons pourront circuler. Des points de cisaillement permettront aux piétons de traverser le parcours, exception faite entre H-15 minutes et H+15 minutes. Aucun laissez-passer ne sera demandé.

La circulation automobile

Fermeture du parcours et interdiction de circuler : du samedi 10 août 17h45 en continu, jusqu'au dimanche 11 août à 12h09.

Réouverture du parcours à la circulation : dimanche 11 août à 12h09 (H+2 après le passage du marathon)

Les parcours de ces épreuves seront sécurisés par les forces de l'ordre. Le périmètre rouge* interdit à la circulation motorisée, sera levé progressivement 15 min après le passage du dernier athlète. À noter que des points de cisaillements per-

mettront aux véhicules identifiés en amont (véhicules de secours, etc.) de traverser le périmètre rouge. Si vous vivez au sein d'un périmètre rouge lors d'une épreuve sur route, il vous sera possible d'accéder au périmètre jusqu'à 1h30 avant le début de l'épreuve en passant par les points de cisaillement.

Informations importantes

Pas de réouverture du parcours à la circulation entre l'épreuve du Marathon Pour Tous (samedi 10 août à 17h45) et le marathon olympique Femmes (dimanche 11 août à 8h).

La ville de Sèvres sera impactée par les épreuves du Marathon Pour Tous Grande Rue et rue de Ville-d'Avray à l'aller, route des Gardes et route du Pavé des Gardes au retour. Un périmètre rouge sera mis en place dans cette zone.

* Le périmètre rouge des épreuves sur route est différent des périmètres rouges et bleus mis en place autour des sites olympiques. Il n'y aura pas besoin de laissez-passer sous forme de QR code pour cette compétition. Plus d'infos sur anticiperlesjeux.gouv.fr.

BON À SAVOIR

Stationnement de surface

Pour les visiteurs :

Le stationnement sera payant dans toutes les zones habituellement gratuites (oranges, rouges et marrons) le dimanche 28 juillet et du 1^{er} au 31 août 2024, y compris les dimanches et le 15 août.

Pour les résidents et les professionnels :

Le stationnement sera gratuit pour les habitants, professionnels de proximité et autres professionnels du 28 juillet au 31 août 2024 pour toutes les zones (rouges, oranges et marrons) de toutes les villes de GPSO comprenant du stationnement payant sur voirie.

Attention : pour bénéficier de cette gratuité, habitants et professionnels devront être inscrits sur seineouest.tepark.fr. Si vous êtes déjà inscrit, vous n'avez rien à faire.

Si vous n'êtes pas encore inscrit ou si votre droit actuel expire durant cette période, inscrivez-vous dès à présent :

- en ligne sur seineouest.tepark.fr
- ou en boutique INDIGO dans le parking Centre-Ville à Sèvres.

Plus d'informations sur seineouest.fr/JOP

Stationnement en parking

Durant les épreuves et notamment au sein des périmètres rouges, vous pouvez vous stationner dans les parkings couverts Qpark et INDIGO.

Parkings impactés par les épreuves de marathon

Les parkings situés dans le périmètre rouge resteront ouverts, mais les véhicules ne pourront pas y accéder ou en sortir durant l'activation de ce périmètre.

À Sèvres, il s'agit du :

- parking «Marché de Sèvres» - 2^{ter}, avenue de l'Europe
- parking «Gymnase de Sèvres» -39-41, Grande Rue
- parking «Musée de Sèvres» - route de Saint-Cloud

Parkings situés en bordure du périmètre rouge

Les véhicules pourront y accéder ou en sortir durant l'activation du périmètre mais l'accès pourra être contraint par la fermeture des rues alentours.

à Sèvres, il s'agit du :

- parking «Manufacture» - 2, place de la Manufacture Nationale
- parking «Centre-ville» - 10, rue Leconte
- parking «Gabriel-Péri» - place Gabriel-Péri

Bornes de recharge pour véhicules électriques

Les bornes de recharge pour les véhicules électriques situées à l'intérieur des périmètres rouges ne seront pas accessibles durant l'activation des périmètres de sécurité.

Pour toutes informations concernant les Jeux Olympiques et Paralympiques, un seul site : anticiperlesjeux.gouv.fr.



Transports en commun

Certaines stations seront fermées ou à éviter fortement durant les Jeux Olympiques et Paralympiques 2024.

Sur le territoire de Grand Paris Seine Ouest, voici les lignes de transport les plus impactées :

Métro : 9, 10, 12

Tram : T2 et T3a

RER C

Transilien : ligne L (direction Versailles Rive Droite), ligne N + ligne U

Les stations de métro fermées :

- Métro 1 station « Champs-Élysées – Clémenceau » du 1^{er} juillet au 21 septembre
- Métro 1 stations « Concorde » et « Tuileries » du 17 juin au 21 septembre
- Métro 8 station « Concorde » du 17 juin au 21 septembre
- Métro 9 « Michel-Ange Molitor » fermeture à partir de 16h jusqu'à la fin du service le 24 juillet / du 27 juillet au 3 août et du 9 août au 10 août
- Métro 10 stations « Boulogne Pont de Saint-Cloud », « Boulogne Jean Jaurès » et « Michel-Ange Molitor » fermeture à partir de 16h jusqu'à la fin du service le 24 juillet / du 27 juillet au 3 août et du 9 août au 10 août
- Métro 12 station « Concorde » du 17 mai au 21 septembre
- Métro 13 station « Champs-Élysées – Clémenceau » du 1^{er} juillet au 21 septembre

Les stations de tram non desservies :

- Tram T2 stations « Porte d'Issy » et « Porte de Versailles » du 25 juillet au 11 août et du 29 août au 7 septembre
- Tram T3a station « Porte de Versailles » du 25 juillet au 11 août et du 29 août au 7 septembre
- Tram T3b station « Colette-Bresson » du 27 juillet au 10 août et du 29 août au 8 septembre

Les lignes de bus :

Les lignes de bus connaîtront des déviations en fonction de l'activation des périmètres de sécurité autour des sites d'épreuves olympiques. Toutes les informations seront affichées plusieurs semaines avant les perturbations dans les arrêts, gares et stations ainsi que dans les bus concernés.

Organisez votre trajet grâce à l'application Île-de-France mobilités. Le calculateur d'itinéraire tiendra compte des impacts dans les transports en commun pendant les Jeux olympiques et paralympiques 2024, dont les fermetures de stations, et vous proposera des itinéraires alternatifs.

Services de bus locaux :

469 (Ville-d'Avray, Sèvres, Chaville), Chavilbus (Chaville), GPSO Bus (Ville-d'Avray, Sèvres, Chaville), TIM (Meudon), TUVIM (Issy-les-Moulineaux) et SUBB

Des itinéraires alternatifs seront mis en place car ceux des navettes gérées par GPSO seront modifiés par les périmètres rouges des sites olympiques et des épreuves sur route.



Le marché Saint-Romain

En raison des épreuves du marathon olympique et du Marathon Pour Tous, le marché Saint-Romain sera fermé les samedi 10 et dimanche 11 août.

Pour toutes informations concernant les Jeux Olympiques et Paralympiques, un seul site : anticiperlesjeux.gouv.fr.

EN UN COUP D'ŒIL

Les périmètres de sécurité, les outils pour anticiper, les cérémonies d'ouverture, les alternatives comme le vélo, la marche ou le télétravail... Retrouvez toutes les actualités liées aux transports, ainsi que les conseils et solutions pour vos déplacements personnels et professionnels pendant les Jeux Olympiques et Jeux Paralympiques 2024 cet été en Île-de-France sur les sites internet suivants :

- Site internet du ministère chargé des Transports : www.anticiperlesjeux.gouv.fr
- Site officiel du Pass jeux : www.pass-jeux.gouv.fr
- Site internet de la préfecture de Police : www.prefecturedepolice.interieur.gouv.fr/perimetresJOP
- Site internet de la préfecture des Hauts-de-Seine : www.hauts-de-seine.gouv.fr

Pour vos déplacements, c'est simple comme un clic !

| Pour se rendre à une compétition des Jeux de Paris 2024

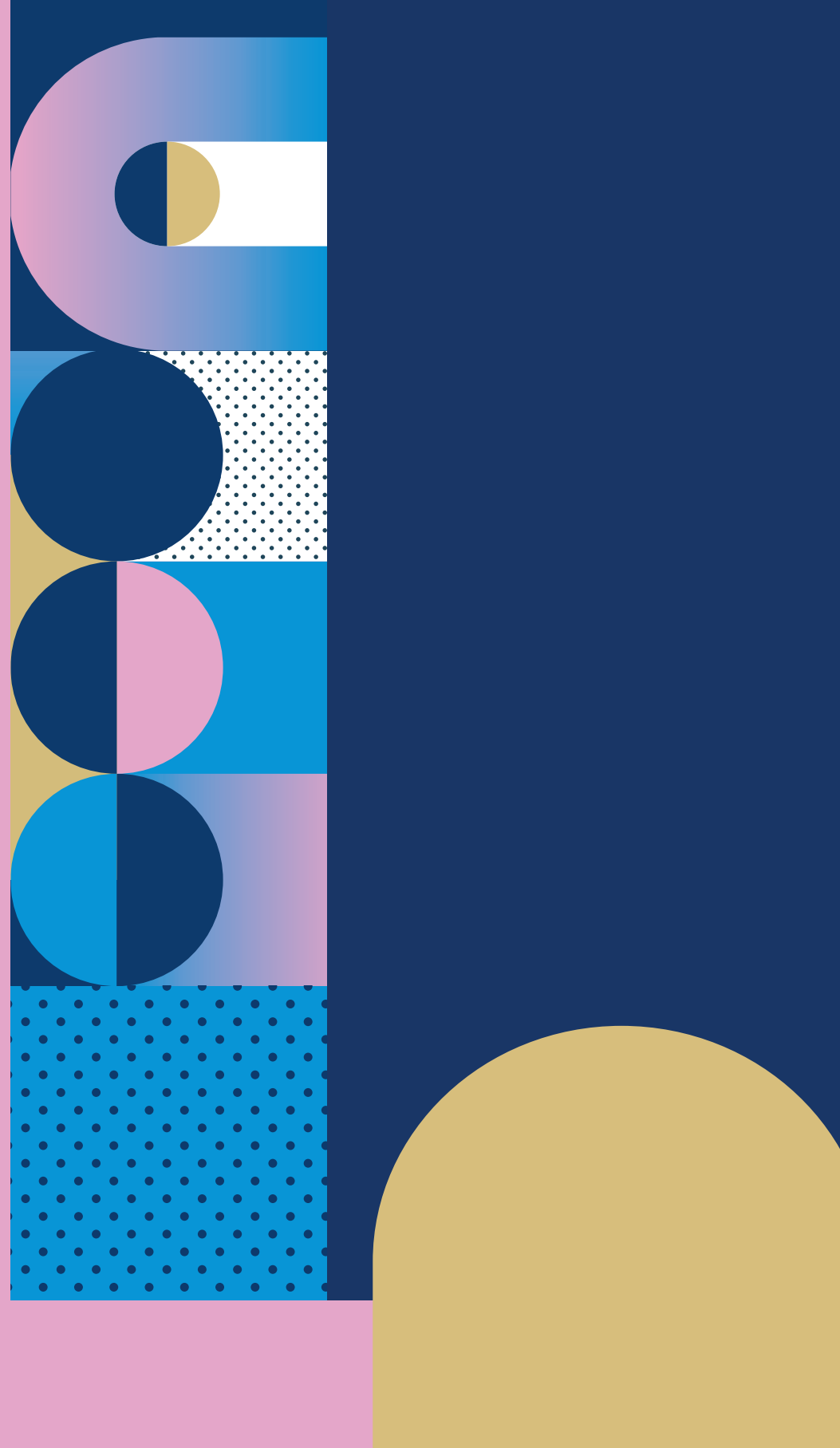
L'application « Transport Public Paris 2024 » vient de paraître. Elle est dédiée aux spectateurs des Jeux Olympiques et Paralympiques de Paris 2024 pour les accompagner vers les sites de compétition en transport en commun ou en mobilité active (marche à pied et vélo).

| Pour les déplacements quotidiens

Pour les autres déplacements quotidiens, les Franciliens sont encouragés à utiliser l'application « Île-de-France Mobilités », tout en se renseignant au préalable sur « Anticiper les Jeux » pour connaître les prévisions de trafic sur les lignes de transports en commun. L'application « Île-de-France Mobilités » permet de planifier tous vos trajets en transports en commun, avec un vélo personnel ou à pied, ainsi que d'accéder au service Vélib' Métropole ou de trouver des solutions de covoiturage, par exemple. Cette application donne en temps réel toutes les informations trafic sur le réseau d'Île-de-France Mobilités (métro, RER, train, tramway, bus), ou les horaires des prochains passages.

Elle permet également d'acheter certains titres de transport sans avoir à passer au guichet : tickets t+, forfaits Navigo Jour, Semaine ou Mois, billets OrlyBus et RoissyBus, etc.

Pour toutes informations concernant les Jeux Olympiques et Paralympiques, un seul site : anticiperlesjeux.gouv.fr.



SÈVRES



HAUTS-DE-SEINE